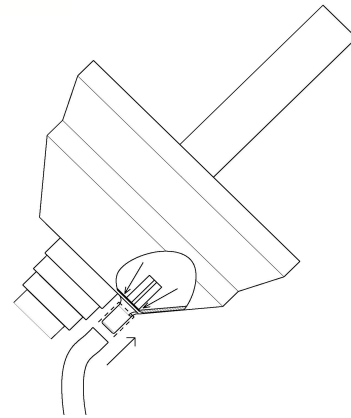
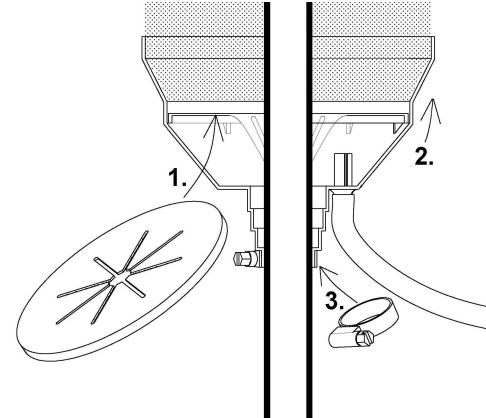


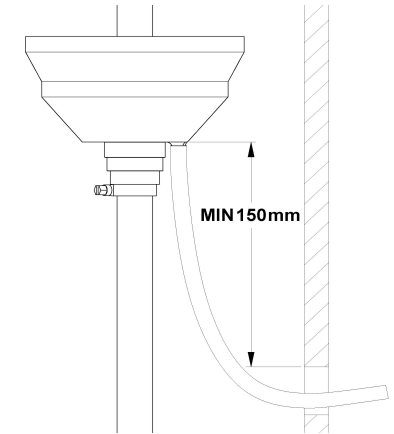
Kontrollera rörets storlek och kapa tratten enligt detta.



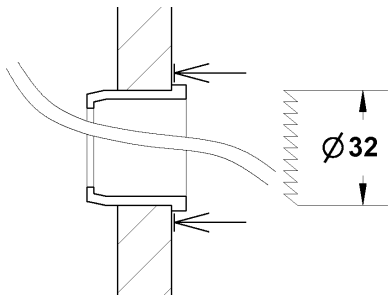
Tryck slangen i trattens slanganslutning, tryck ända i botten. Stöd tratten från in sidan när du trycker slangen på anslutningen.



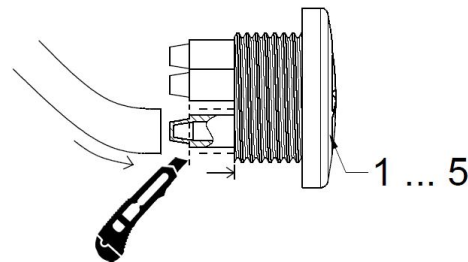
För stödlocket(1) på röret, därefter för uppsamlingstratten(2) på röret, och till sist slangklämman(3).



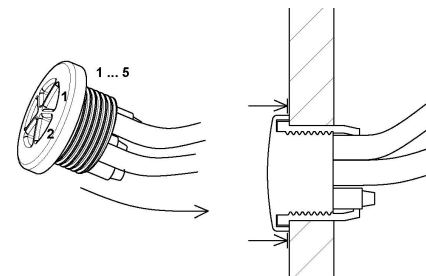
Placera tratten så att slangens har tillräckligt fall för att leda läckagevattnet till Läckageindikatorn. Spänn slangklämman vid den gradering som passar röret.



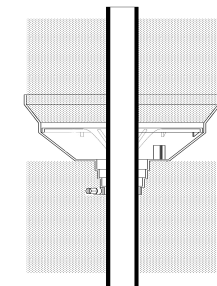
Gör ett 32mm hål i vägg eller tak för indikatorn. Placera genomföringstätningen i hålet och hämta slangarna igenom.



Fyll i slangarnas anslutningsnummer vid behov i protokollet* och öppna respektive anslutning med ex. en mattniv. Tryck slangarna i anslutningarna, tryck ända i botten.



För indikatorn in i genomföringstätningen, tryck in indikatorn jämnt med väggytan med en skruvande rörelse (max. ¼ varv) för att säkra att tätningen sitter rätt.



Säkra dig om att isoleringen är inne i tratten. Isoleringen på undre sidan förs enda upp till tratten så att oisolerade sträckan blir så kort som möjligt.